

Unimog Ausbau- und Umbauteile



Unimog

Expeditions

Zubehör

Wir verkaufen nur Produkte die von uns unter realen Einsatzbedingungen getestet wurden. Dabei legen wir besonderen Wert auf maximalen Kundennutzen. Das von uns entwickelte Zubehör wird ausschließlich in Deutschland gefertigt.

ATLAS4x4
Michael Dennig
Großaustr. 11
76456 Kuppenheim
☎ 07222-9675682

Reisen – Fahrzeugbau – Fahrzeug Service – Zubehör



Stand 15.02.2015
Alle Preis inkl. MwSt

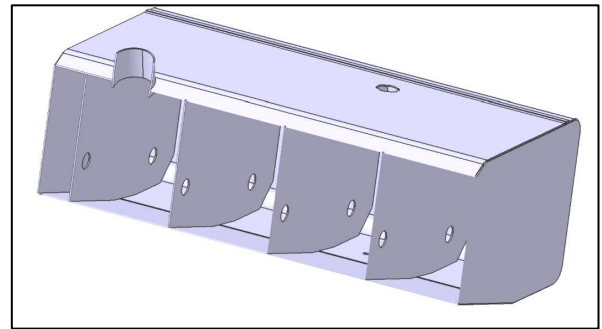
Seite 1 von 25



Unimog Ausbau- und Umbauteile

Unimog Aluminium Kraftstofftanks

Da sich unsere Aluminiumtanks an der Form des originalen Unimog Kraftstofftank orientieren, passen diese auch auf die originalen Tankkonsolen des Unimogs. Dadurch sind keine Eingriffe in die Tragstruktur des Unimogs nötig. Neben einer deutlichen Gewichtsreduzierung durch die Verwendung von Aluminium, wie es bei den gewichtssensiblen Fernverkehrsfahrzeugen schon lange üblich ist, ist das Fassungsvermögen durch eine andere Anbringung des Tankstutzen gestiegen. Wir bieten den Tank als 245L Version mit einer Länge von 1100mm und einer 210L Version mit einer Länge von 950mm. Die Tanks sind mit vier Schwallblechen ausgestattet, die eine hohe Stabilität auch auf Pisten oder rauem Gelände gewährleisten. Zur Tankreinigung sind die Tanks genau wie der Originaltank auch mit einer Ablassschraube M14x1,5 ausgerüstet. Die Tanks werden mit Tankgeber, abschließbarem Tankdeckel und Ablassschraube geliefert.



Aluminiumtank

245L Tank, Tankgeber u. Tankdeckel	Art.Nr. UC1-AT-245L	1386,95€
210L Tank, Tankgeber u. Tankdeckel	Art.Nr. UC1-AT-210L	1356,40€
Elektrische Tankumschaltung Set	Art.Nr. UC1-TUS24V	501,45€



Unimog Ausbau- und Umbauteile

Unimog Hilfsrahmen – 2x3 Punktlagerung

Unser selbst entwickelter Hilfsrahmen wurde von Mercedes-Benz Aufbauanleitung geprüft. Er hat neben seinem extrem geringen Gewicht von ab ca. 130kg auch eine niedrige Aufbauhöhe von 70mm unter dem des original Pritschenrahmen. Um die Stoßdämpferaufnahme auszusparen können unsere Radkästen verwendet werden. Weitere Vorteile sind der modulare Aufbau, der mit unseren optionalen Zubehör wie Wassertank, Batteriekasten und Kofferaufbau kombinierbar ist. Der Rahmen wird aus hochwertigem Rahmenstahl S355 in Deutschland gefertigt und kann an verschiedene Rahmenlängen angepasst werden. Sonderanfertigungen auf Anfrage.

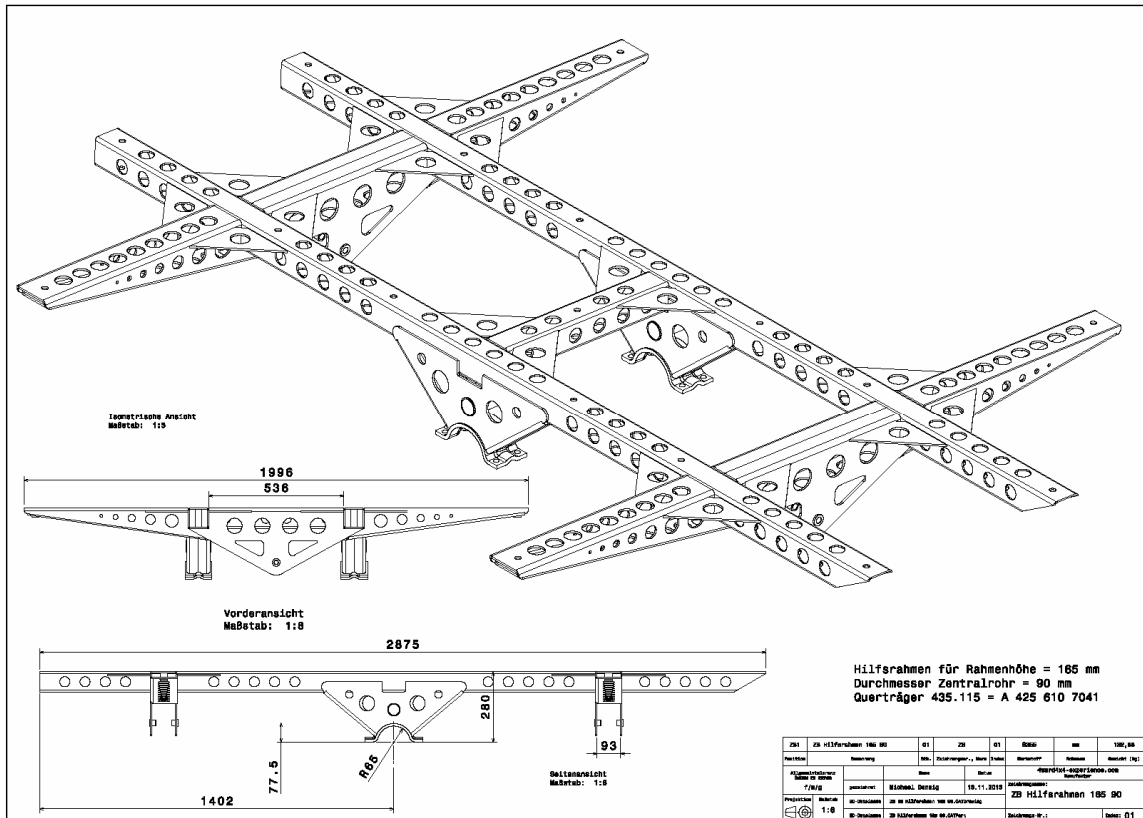


Rahmen für Rahmenhöhe 165mm und Rohrdurchmesser 90mm, z.B. BM435

Rahmen fertig lackiert in schwarz	Art.Nr. UC1-165-90L	3690,00€
Rahmen als Bausatz (ungeschweißt)	Art.Nr. UC1-165-90LB	2544,40€
Anbausatz original Mercedes-Benz	Art.Nr. UC1-90A	286,05€
Heavy Duty Version Aufpreis	Art.Nr. UC1-165-90HD	565,00€

Rahmen für Rahmenhöhe 185mm und Rohrdurchmesser 100mm, z.B. BM437 / U4000

Rahmen fertig lackiert in schwarz	Art.Nr. UC1-185-100L	3690,00€
Rahmen als Bausatz (ungeschweißt)	Art.Nr. UC1-185-100LB	2544,40€
Anbausatz original Mercedes-Benz	Art.Nr. UC1-100A	294,59€
Heavy Duty Version Aufpreis	Art.Nr. UC1-185-100HD	565,00€



Unimog Ausbau- und Umbauteile

Unimog Wassertank 110L

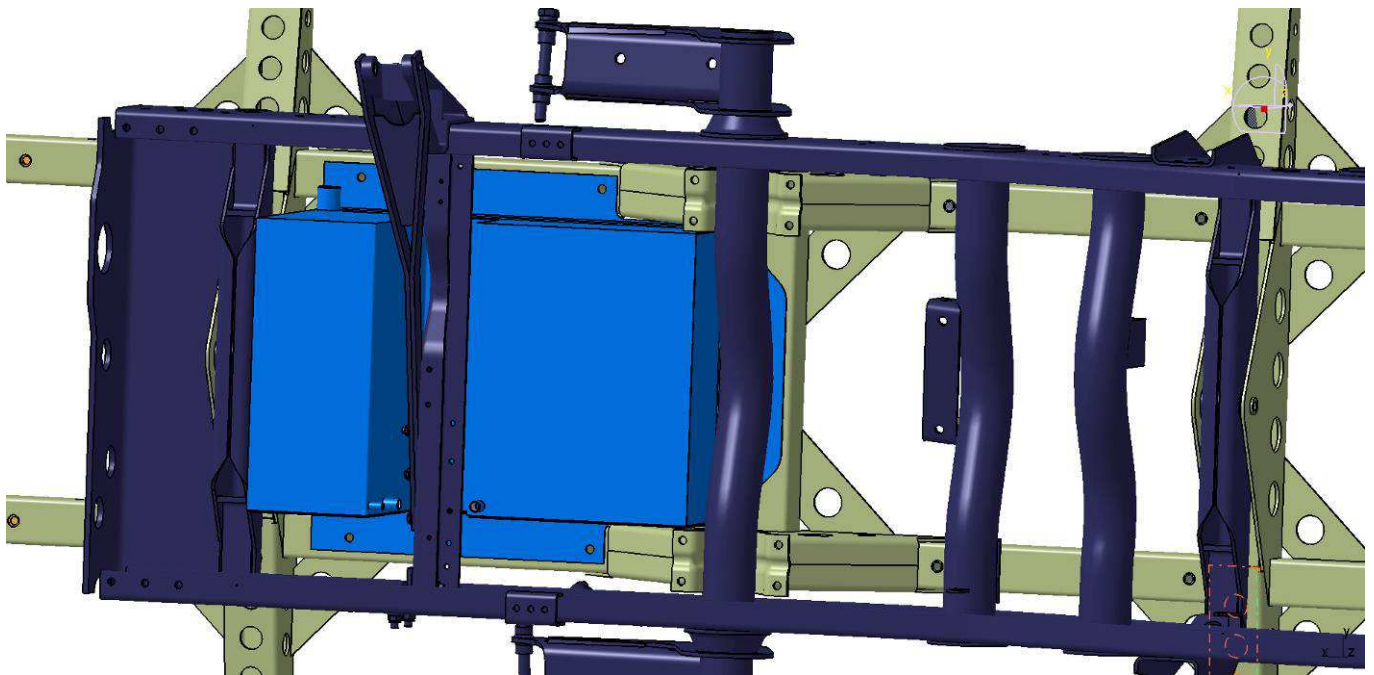
Passend zu unseren Hilfsrahmen bieten wir einen 110L Wassertank an, dieser sitzt zwischen den Längsträgern des Hilfsrahmen. Vorteile sind unter anderem keine Weichmacher im Wasser, ein niedriger Schwerpunkt, kein Platzbedarf im Aufbau und keine Geräusche durch schwappendes Wasser im Aufbau. Zum Schutz vor Frost ist der Tank isoliert (optional).

Ausstattung: Volumen 110L, Material Edelstahl, Anschluss 1/2", Ablassschraube, 40mm Befüllstutzen. Für die Verwendung muss je nach Unimog Ausstattung und Baumuster die Ventile der Reifendruckregelanlage oder anderes versetzt werden. Diese Arbeiten übernehmen wir gerne für Sie in unserer Werkstatt.



Wassertank Edelstahl 110 Liter für Hilfsrahmen

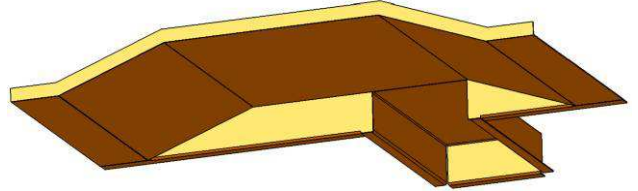
Wassertank isoliert	Art.Nr. UA1-WT-110LI	1849,10€
Wassertank	Art.Nr. UA1-WT-110L	1689,80€
Wassertankgeber mit Anzeige	Art.Nr. UA1-WT-G12V	141,29€



Unimog Ausbau- und Umbauteile

Unimog Radkästen

Um den Schwerpunkt möglichst tief zu halten, ist es unabdingbar den Aufbau mit möglichst geringem Abstand am Rahmen anzubringen. Hierzu muss am Aufbau Platz für die Stoßdämpfer und das Rad geschaffen werden. Mit unseren Edelstahl Radkästen wird dies optimal erreicht.



Radkästen Edelstahl

1 Paar Radkästen

Art.Nr. UA2-AR

689,38€



Unimog Ausbau- und Umbauteile

Unimog Seilwindenstoßstange

Gerade der Unimog ist sehr gewichtssensibel, daher sind hydraulische Winden für den Expeditionsfahrer viel zu schwer, eine elektrische Winde ist da schon leichter. Nur wohin damit, auf die original Stoßstange? Dann kann man das Fahrerhaus nicht mehr kippen ohne den Grill auszuhängen. Ein schöner Nebeneffekt, das schlechte Fahrlicht des Unimog's wird durch vier H7 Scheinwerfer verbessert. Stoßstange inklusive Scheinwerfer, jedoch ohne Seilwinde und Bergeösen. Durch die flexiblen Halterungen kann der Abstand zum Kühlergrill je nach Seilwinde variiert werden.



Stoßstange für Rahmenhöhe 165mm z.B. BM435

Stoßstange vormontiert lackiert in schwarz	Art.Nr. UC2-165-WSS	2973,81€
Stoßstange lackiert in schwarz	Art.Nr. UC2-165-WSS	2849,10€

Stoßstange für Rahmenhöhe 185mm z.B. BM437 / U4000

Stoßstange vormontiert lackiert in schwarz	Art.Nr. UC2-185-WSS	2973,81€
Stoßstange lackiert in schwarz	Art.Nr. UC2-185-WSS	2849,10€

Optionales Zubehör

2 Berge-/Hebeösen	Art.Nr. UC2- BM-WSS	176,15€
Aufpreis für 2x Hella Bi-LED Scheinwerfer	Art.Nr. UE2- LED-WSS	1298,50€
Halter für orig. Leuchtweitenregulierung	Art.Nr. UE2- LWR	249,00€



Unimog Ausbau- und Umbauteile

Hubbett elektrisch

Wer kennt das nicht, das nervende Bettenbauen, abends die Sitzkissen zu einem Bett umzubauen. Ein festes Bett passt in die meisten Fahrzeuge neben einer großen Sitzgruppe nicht hinein. Was liegt dann näher, als das Bett bei Gebrauch der Sitzgruppe an die Decke zu verbannen. Vorteil ist ein geringer Platzbedarf, die Bettdecke kann auf dem Bett verbleiben, zwei getrennte Lattenroste sorgen für einen Komfort wie zuhause. Das aufeinander abgestimmte Bettsystem von Fanello aus der Schweiz lässt an Komfort nichts zu wünschen übrig. Das Bett kann nur von uns eingebaut werden.

Abweichende Maße möglich.

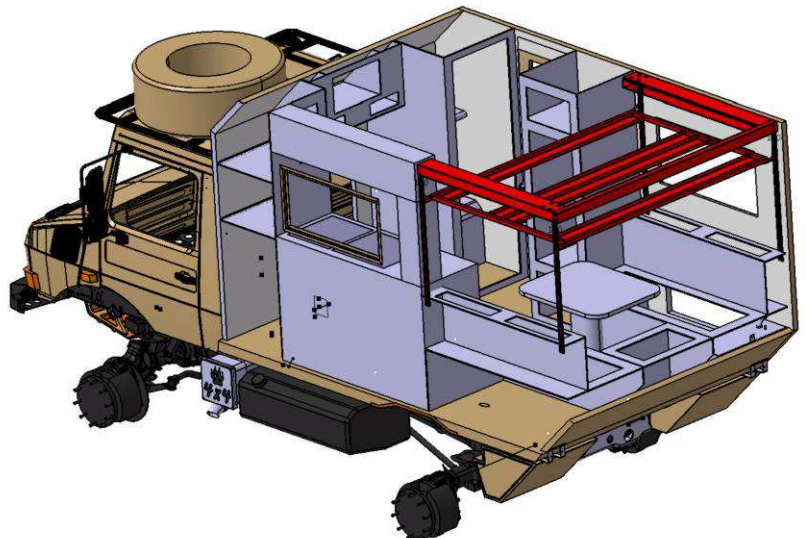
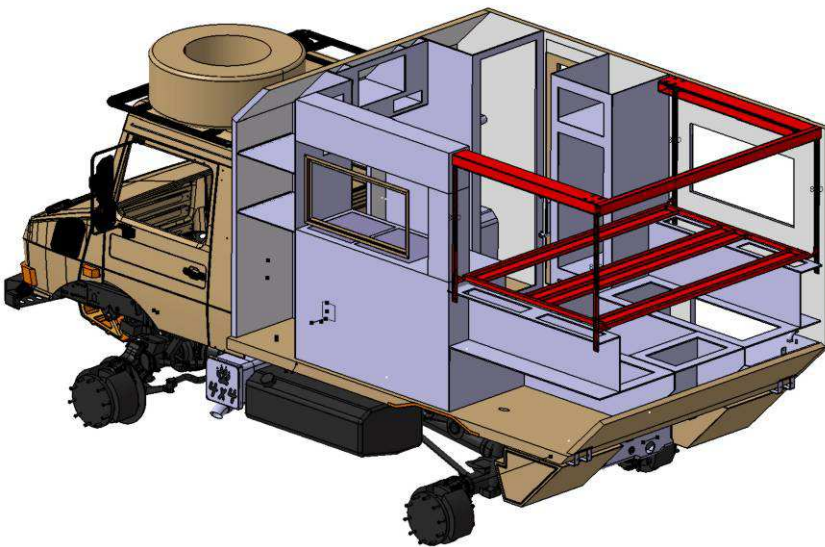


Hubbett elektrisch 200cm x140cm

Einbausatz kompl.Hubbett mit Fanello Bettsystem

Art.Nr. UA3-HB-EL

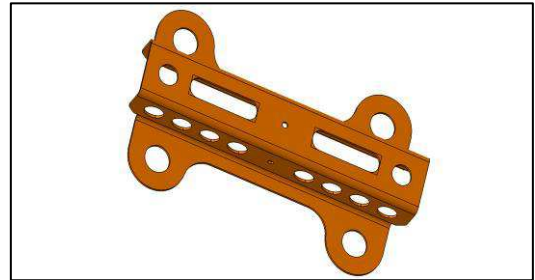
4989,00€



Unimog Ausbau- und Umbauteile

Atlas4x4 Unimog Radschutz für RDRA

Die Reifendruckkontrolle hat in der Nabe einen Anschluss zum Ventil des Reifens. Der Anschluss liegt sehr exponiert und ist dadurch besonders gefährdet. Durch unseren Schutz werden wichtige Funktionalitäten wie das Abziehen der Kupplung im Schadensfall oder das Befüllen über das Zusatzventil nicht eingeschränkt und trotzdem wird der Anschluss vor Beschädigungen geschützt. Die Schutzplatte aus 3mm S355 Stahl.



Dezente, leichte und robuste Abdeckung. Auf Wunsch auch in Edelstahl (Preis auf Anfrage)

Unimog RDRA-Schutz

4x Schutz für RDRA Anschluss schwarz

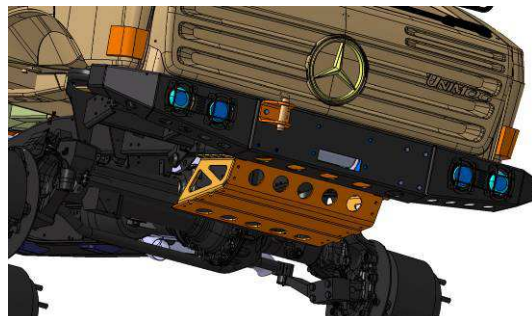
Art.Nr. UC4-RDRAS-sw 295,68€



Unimog Ausbau- und Umbauteile

Unimog Unterfahrschutz

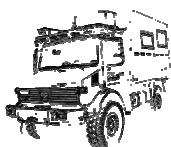
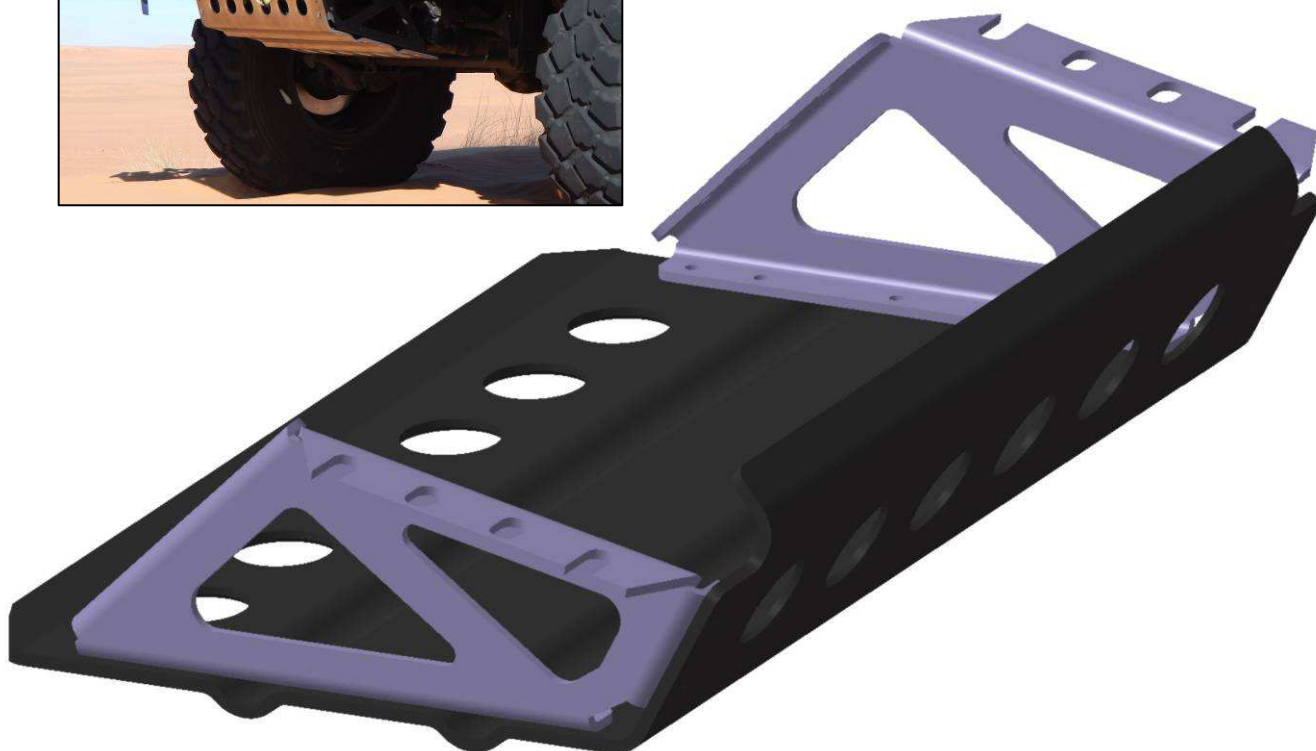
Selbst wenn man auf die Optik keinen Wert legt, die Gewichtseinsparung von 7kg ist doch ein Argument für diesen Unterfahrschutz. Vorteile neben dem geringeren Gewicht ist die verbesserte Durchlüftung des Motorraums. Die Schutzplatte ist aus Aluminium, die Träger aus S355 Stahl.



Unimog Unterfahrschutz

Unterfahrschutz schwarz eloxiert
Unterfahrschutz silber eloxiert

Art.Nr. UC4-UFS-sw 589,00€
Art.Nr. UC4-UFS-si 589,00€



Unimog Ausbau- und Umbauteile

LED Dachscheinwerfer

Neu - bessere Kabelabdichtung – niedrigerer Preis!

Gerade im Gelände und auf Pisten sollte die Ausleuchtung über das übliche Maß hinausgehen. Diese ultrahellen LED Scheinwerfer können als Fernscheinwerfer oder Flutlichtscheinwerfer eingesetzt werden, optimales Ergebnis erhält man aus der Kombination beider. Spannungsbereich 9V bis 36V.
Leistung 6x10W / 4500lm
Maße: 235x95x73mm



LED Dachscheinwerfer

6x10W 20° Narrow Beam
6x10W 40° Wide Beam

Art.Nr. UE1-LED-N	249,00 €
Art.Nr. UE1-LED-W	249,00 €

LED Arbeitscheinwerfer

1x10W 40° Wide Beam

Art.Nr. UE2-LED-N	109,00 €
-------------------	----------



Unimog Ausbau- und Umbauteile

Dachträger

Ab sofort bieten wir einen speziell für Unimog Expeditionsfahrzeuge optimierten Dachträger basieren auf dem bewährten Air-Line System an. Zahlreiches Zubehör wie Kanister- und Schaufelhalter, sowie Utilitybags erhöhen den Nutzwert. Der Dachträger bietet genug Platz für die Bundeswehr Rundluke, wie auch für das hohe Dach.

Den Träger gibt es für die Dachrinnenmontage sowie zur Montage auf Air-Line Schienen. Damit kann dieser Träger auch universell, z.B. auf dem Koffer oder anderen Fahrzeugen eingesetzt werden. Material Aluminium, Belastbar bis 150kg
Maße: L x B 1200mm x 1800mm, die Höhe ist einstellbar, Gewicht ca.20kg



Unimog Universaldachträger

Airline Dachträger schwarz eloxiert, inkl. 6 Füßen

Art.Nr. UA4-DTS-K

2489,00€



Unimog Ausbau- und Umbauteile

BW - Dachträger

Spezieller Dachträger für Bundeswehr Unimog. Vorteil dieses Trägers, die Rundluke des BW-Unimog kann voll verwendet werden und der Ausstieg ist möglich. Zur Befestigung werden die Gewindebohrungen des Lafettenträgers verwendet. Auf der Fahrerseite müssen vier Gewindebohrungen erstellt werden. Material Aluminium, Maße LxBxH1265mm x 1970mm x 213mm, Gewicht ca.22kg

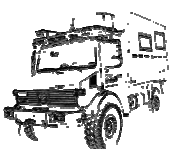


Unimog BW Dachträger

BW Dachträger schwarz pulverbeschichtet

Art.Nr. UA4-DTS-BW

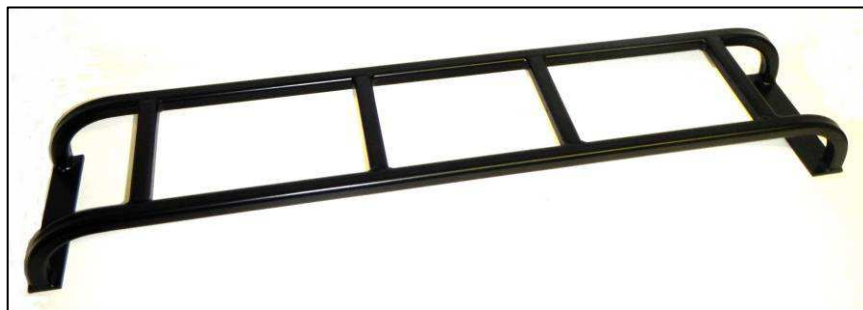
auf Anfrage



Unimog Ausbau- und Umbauteile

Dachleiter

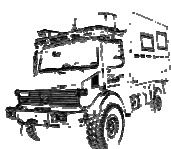
Um an die auf dem Dachträger verstaute Kisten heranzukommen, benötigt man eine gute Aufstiegsmöglichkeit. Daher bieten wir diese leichte und praktische Aluminiumdachleiter an. Sie passt an die Beifahrerseite des Fahrerhauses unmittelbar zwischen Türe und Aufbau. Zur Befestigung werden M6 Gewindesteifungen verwendet.



Dachleiter
Dachleiter silber

Art.Nr. UZ4-DTL-SI

199,00€



Unimog Ausbau- und Umbauteile

Kofferaufbau

Wir bieten einen speziell für den Unimog konstruierten Kofferaufbau an. Dabei haben wir die Proportionen des Aufbaus so gewählt, das ein harmonisches Gesamtbild entsteht, ohne jedoch Einschränkungen hinsichtlich des Platzangebots hin nehmen zu müssen.

Der Koffer ist mit Z-Profilen in den Wänden ausgestattet, die Wandstärke beträgt 45mm, der Boden hat eine Stärke von 80mm. Wandaufbau von außen nach innen: GfK 3mm / PU-Schaum 40mm / GfK 2mm.

Alle Tür- und Klappenöffnungen sind in Edelstahl eingefasst.

Der Koffer ist ausgestattet mit einer Türe mit 3-fach Verriegelung, einem Durchstieg zum Fahrerhaus, einer Seitenklappe, einer LED Innenleuchte, zwei LED Positionslichtern hinten und zwei Kotflügelaussparungen speziell angepasst für den Unimog.

Außenmaße: LxBxH 3600x2250x2025 Innenhöhe 1900mm. Auf Wunsch können auch gegen Aufpreis andere Maße geliefert werden. Der Preis bezieht sich inkl. Montage auf das angelieferte Fahrzeug. Als Träger wird unser Hilfsrahmen empfohlen. Der Koffer wird ohne Fenster und Fensteröffnungen geliefert.

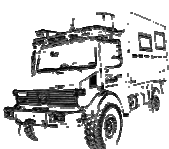
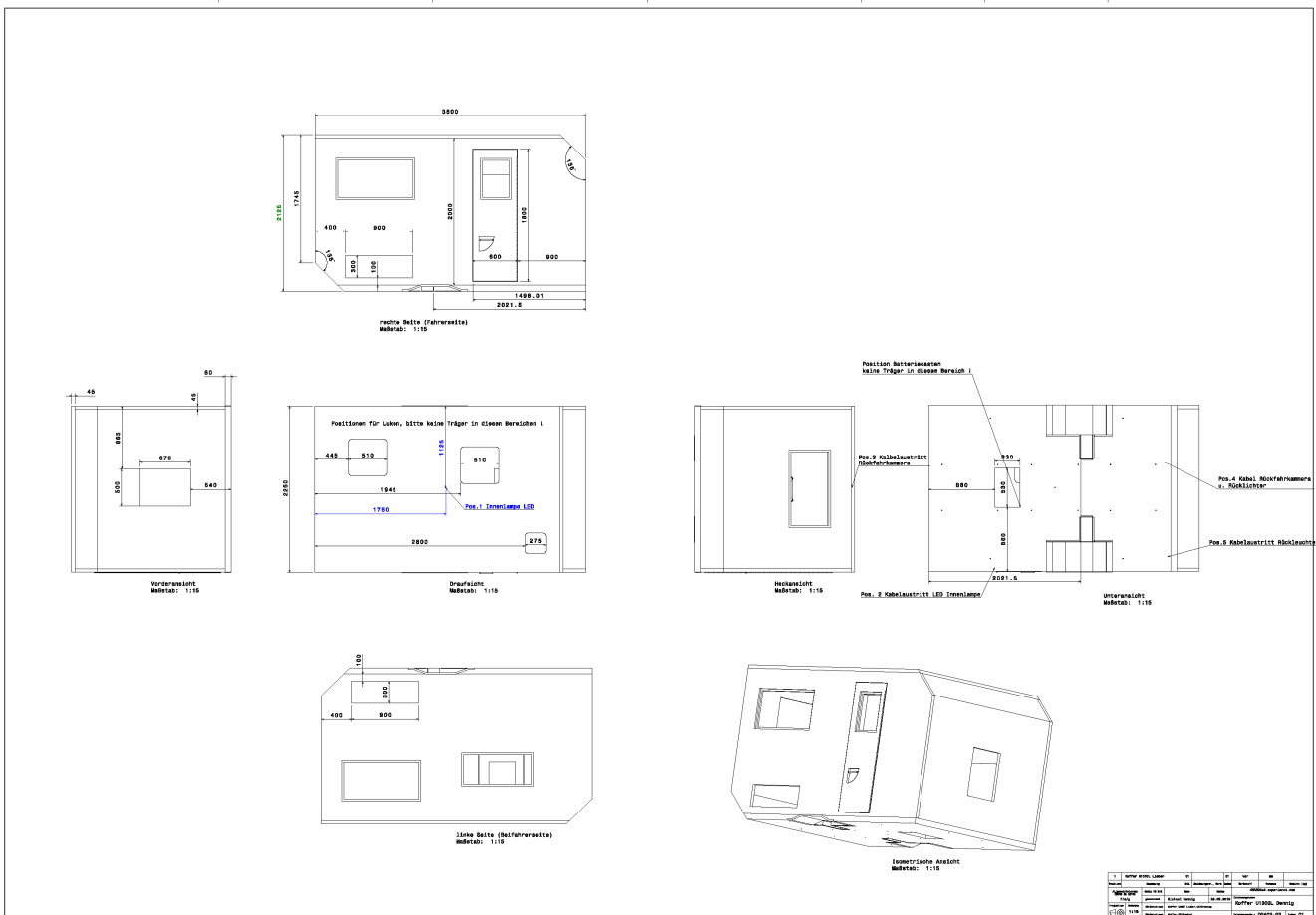


Unimog Kofferaufbau

Kofferaufbau

Art.Nr. UA5-K1

23205,00€



Unimog Ausbau- und Umbauteile

4-stufige Ausziehtreppe Edelstahl

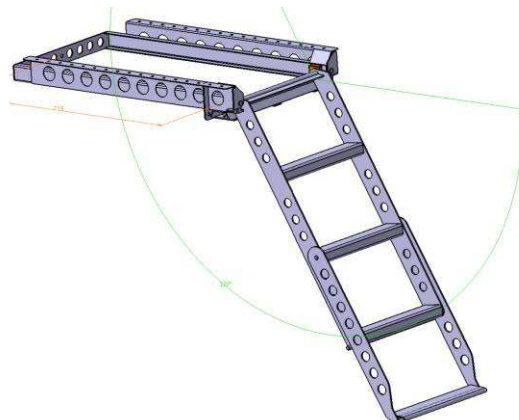
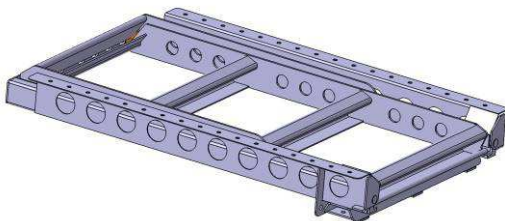
Expeditionsfahrzeuge sind sehr hoch, daher stellt sich die Frage, wie komme ich in meinen Aufbau? Die Treppe sollte sofort verfügbar sein, leicht, wenig Platz benötigen und einen sicheren Tritt bieten. Mit unserer Treppe haben wir diese Eigenschaften vereinigt. Sie wird unter dem Aufbau herausgezogen und bei Bedarf wird die unterste Stufe noch ausgeklappt. Die so erreichte Höhe eignet sich für Unimog und Co.

Einbaubreite: 500mm
Einbautiefe: 790mm
Höhe 1: 630mm
Höhe 2: 860mm
Gewicht : 15 kg

Unimog Ausziehtreppe
Edelstahl-Ausziehtreppe

Art.Nr. UA5-TR1

1489,00€



Unimog Ausbau- und Umbauteile

Reifendruckregelanlage mit integrierter Reifendruckkontrolle

Atlas4x4 bietet eine eigens entwickelte vollautomatische Reifendruckregelanlage (RDRA) mit integrierter Reifendruckkontrolle (RDK). Das System überwacht im Standardmodus die Reifendrucke achsweise und warnt bei Unterschreitung eines kritischen Reifenluftdrucks oder regelt den Reifenluftdruck mit 4 fest eingestellten Druckvorgaben für Straße, Piste, Sand und Notfall. Abgesehen von dem Komfortgewinn schonen Sie Ihre Reifen und vermeiden Reifenschäden.



Über die Fernbedienung können Sie die Luftdrücke der Achsen manuell einstellen und so z.B. das Fahrzeug auf leicht schrägem Untergrund gerade stellen.

Funktionen:

- Reifendruckwarnung
- Reifendruckregelung
- Manuelle Einstellung mit Fernbedienung
- grafische und numerische Anzeige
- Istdruckanzeige, Solldruckanzeige und Anzeige v. max. Geschwindigkeit bei Solldruck

Im Lieferumfang enthalten: Ventilblock mit Drucksensoren vormontiert, Steuergerät mit ext.Display, Kabelfernbedienung, Kabelsatz, 10L Aluminium Zusatzluftkessel, Steckverbinder Verschraubungen und PA-Leitung. Bei Bestellung bitte Achslasten und Reifengröße angeben.

Es wird empfohlen die Anlage durch uns einbauen zu lassen

Reifendruckregelanlage mit integrierter Reifendruckkontrolle

Atlas4x4 RDRA

Art.Nr. UC5-RDRA

3482,10€

Displaykonsole für unter Dachmontage Art.Nr. UC5-K-RDRA

auf Anfrage

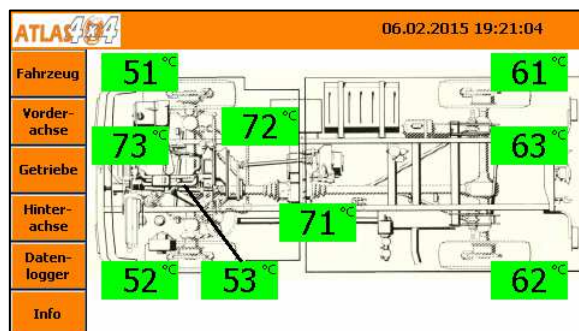


Unimog Ausbau- und Umbauteile

Fahrerinformationssystem (Boardcomputer)

Atlas4x4 bietet ein eigens entwickeltes Fahrerinformationssystem (FIS). Dieses nützliche System zeigt ihnen alle wichtigen Messgrößen am Fahrzeug an und warnt bei Überschreitung in zwei Stufen. So erkennen Sie Probleme, bevor sie zu Schäden am Fahrzeug führen können.

An Hand der Temperaturen erkennen Sie mit etwas Erfahrung z.B. festsitzende Bremszangen oder anbahnende Lagerschäden.



Funktionen:

- Temperaturwarnung
- Konfigurationsmöglichkeit der Anzeige
- Manuelle Einstellung der Warnschwellen
- Grafische, numerische und positionsbezogene Anzeige
- Datenlogging auf SD Karte

Im Lieferumfang enthalten: Erfassungseinheit mit ext.Display, Verbindungskabel, Sensoren (PT100) je nach Fahrzeugtyp optional

Reifendruckregelanlage mit integrierter Reifendruckkontrolle

Atlas4x4 FIS	Art.Nr. UC6-FIS	1398,10€
Sensorkpaket 3tlg. Achsen	Art.Nr. UC6-3-FIS	auf Anfrage
Sensorkpaket 2tlg. Achsen	Art.Nr. UC6-2-FIS	auf Anfrage
Displaykonsole für unter Dachmontage	Art.Nr. UC6-K-FIS	auf Anfrage



Unimog Ausbau- und Umbauteile

Starthilfekabelsystem)

Starthilfe Kabel sind unverzichtbar. Schnell sind mal die Batterien leer und ein Anschieben ist bei Expeditionsfahrzeug oft nicht möglich. Auch sind auf Grund der kompakten Bauweise die Batterien nicht selten schwer zugänglich. Viele Unimog haben schon unsere Steckdose ab Werk verbaut. Daher wird hier nur unser Starthilfekabel benötigt. Es handelt sich um ein sehr hochwertiges 35mm² und 5m langes Kabel mit Schutzkondensatoren gegen Spannungsabris. So werden elektronische Geräte im Fahrzeug geschützt.



Starthilfekabelsystem

Atlas4x4 Starthilfekabel mit Tasche
Atlas4x4 Starthilfedose

Art.Nr. UC7-SHK
Art.Nr. UC7-SHD

228,24€
152,77€



Unimog Ausbau- und Umbauteile

WLAN Router Dual Sim mit WiFi

Internet unterwegs ist heute nicht mehr wegzudenken. Die Netze werden immer besser, die verfügbaren Informationen sind unbegrenzt. Daher ist es für den Globetrotter von Vorteil eine zuverlässige Internetverbindung mit hoher Verfügbarkeit zu haben. Wir bieten daher einen Dual Sim Router der bestückt mit zwei Sim Karten verschiedener Anbieter ein Maximum an Netzzugriff bietet. Die externen Antennen bieten besten Empfang und die Möglichkeit den Router Platz sparend zu verbauen.



Funktionen:

- Dual Sim
- GPRS/EDGE
- UMTS/HSDPA
- UMTS/HSPA+
- WAN Ethernet 10/100
- GSM 900, 1800MHz
- GSM 850, 1900MHz
- UMTS 900, 2100MHz
- UMTS 850, 1900MHz
- USB Host
- WiFi
- Externe Antennen
- I/O Port
- GPS Internet Tracking (optional)
- Ethernet Hub (optional)
- SD Card (optional)



GSM WiFi Router Dual Sim

WiFi Dual Sim, UMTS

WiFi Dual Sim, LTE

Art.Nr. AZ1-UR5i-WiFi

Art.Nr. AZ2-LR77-WiFi

786,10€

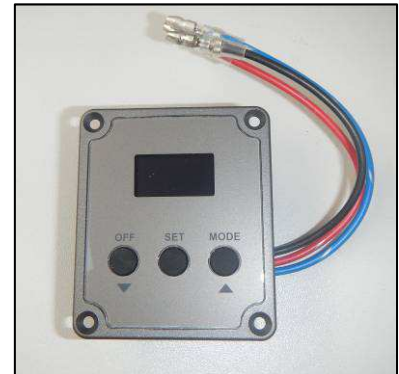
auf Anfrage



Unimog Ausbau- und Umbauteile

Dual-Batteriemonitor 12V/24V

Wer möchte nicht wissen ob seine Batterien richtig geladen werden? Diese wichtige Aufgabe erledigt dieses kleine Anzeigegerät einfach und zuverlässig. Egal ob Sie 12V oder 24V Batterien überwachen möchten. Durch seine geringe Größe kann es im Armaturenbrett verbaut werden. Es werden durch die Überwachung der Spannung von Fahrzeug- und Aufbau-Batterien auch die Lichtmaschine und Ladeelektronik überwacht. Es werden dadurch Defekte schon erkannt bevor die Batterie leer ist und somit das Fahrzeug liegen bleibt. Diese Anzeige gehört in jedes Expeditionsmobil.



Funktionen:

- 24h Uhr
- Überspannungswarnung
- Unterspannungswarnung
- Energiesparmodus

BxHxT: 55x65x25mm

Batteriemonitor

Dual-Batteriemonitor 12V/24V

Art.Nr. AZ1-BM1224

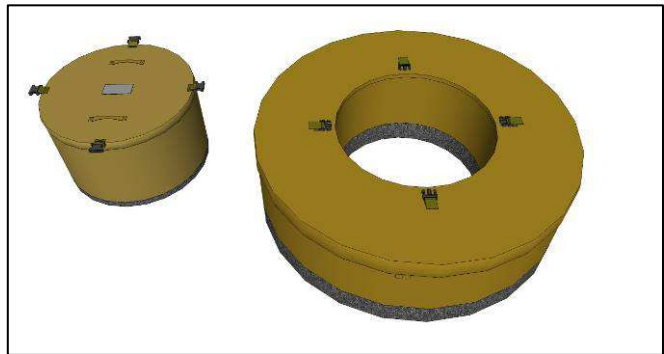
156,10€



Unimog Ausbau- und Umbauteile

Reserveradcover

Reifen altern durch UV-Strahlung, besonders wenn sie auf dem Dach oder in exponierter Stelle transportiert werden. Gerade der Inliner der so auch der UV-Strahlung ausgesetzt wird, ist besonders empfindlich. Es sammelt sich Wasser und Staub im Reifen, was zu erhöhtem Aufwand bei der Montage führt. Daher bieten wir eine Reserveradhülle in den Varianten „Donut“ – für einen einzelnen Reifen an. Die Hülle ist in den Farben Kaki und grau erhältlich. Das Material ist atmungsaktiv, UV-stabil und an besonders beanspruchten Stellen verstärkt. In Kürze werden wir auch eine Hülle „normal“ – für ein komplettes Rad anbieten. Die Donut-Form bietet noch eine Tasche, in der z.B. Bergegurte verstaut werden können. Verfügbar ist die Größe 365/80R20 und später noch die Größen 365/85 R20 und 14:00 R20.



Reifenhülle

Reifenhülle Donut 365/80R20

Art.Nr. UZ1-RHD36580 329,00€



Unimog Ausbau- und Umbauteile

Reifenreparaturset für große Fahrt

70% aller Reifenschäden unterwegs kann man mit mehr oder weniger großem Zeitaufwand ohne Austausch des Reifens beheben. Zum Teil muss je nach Schaden das Rad nicht vom Fahrzeug demontiert werden. Zu diesem Zweck haben wir ein professionelles Reifenreparaturset zusammengestellt. Eine ausführliche Anleitung hilft ihnen bei der Anwendung.



Reifenreparatur

Reifenreparaturset LKW für große Fahrt
 Reifenreparaturset LKW für kleine Fahrt
 Reifenreparaturset PKW für große Fahrt
 Reifenreparaturset PKW für kleine Fahrt

Art.Nr. UZ1-RRS-LKW-L	610,60€
Art.Nr. UZ1-RRS-LKW-S	286,05€
Art.Nr. UZ1-RRS-PKW-L	199,90€
Art.Nr. UZ1-RRS-PKW-S	92,10€



Unimog Ausbau- und Umbauteile

Luftleitungsreparaturset

Eine durchgescheuerte Leitung, ein Steinschlag, ein aufgestellter Ast oder ein Marderbiss in eine der zahlreichen PA-Leitungen und schon geht nichts mehr. Ein Luftverlust in der Bremsanlage legt das Fahrzeug still, die Federspeicher öffnen nicht mehr und die Bremse sitzt fest. Mit diesem hochwertigen Reparaturset können Sie schnell, einfach und ohne handwerkliches Geschick solche Schäden reparieren.



Reifenreparatur

Luftleitungsreparaturset für Mercedes klein
 Luftleitungsreparaturset für Mercedes groß

Art.Nr. UZ1-LLR-LKW-1

78,90€

Art.Nr. UZ1-LLR-LKW-2

138,50€

(Auch für MAN erhältlich)



Unimog Ausbau- und Umbauteile

Nummer	Name	Preis	Farbe	
1108011 105 x 105 mm	Diesel	5,00 €	schwarz 80-12	
			silber 80-58	
			antrazit 80-2476	
1108012 105 x 105 mm	Wasser	5,00 €	schwarz 80-12	
			silber 80-58	
			antrazit 80-2476	
1108013 105 x 105 mm	Trinkwasser	7,00 €	schwarz 80-12	
			silber 80-58	
			antrazit 80-2476	
1108014 146 x 128 mm	Touareg klein	5,00 €	schwarz 80-12	
			silber 80-58	
			antrazit 80-2476	
1108015 238 x 210 mm	Touareg gross	7,00 €	schwarz 80-12	
			silber 80-58	
1108016 175 x 430 mm	Steppen Baum	9,00 €	schwarz 80-12	
			silber 80-58	
1108017 470 x 194 mm	Kamele m Dünen	16,00 €	schwarz 80-12	
			silber 80-58	
			antrazit 80-2476	
1108019 368 x 225 mm	Elefantenfamilie	12,00 €	schwarz 80-12	
			silber 80-58	
			antrazit 80-2476	
1108021 163 x 131 mm	Kamel einzeln	5,00 €	schwarz 80-12	
			silber 80-58	
			antrazit 80-2476	
1108022 200 x 1200 mm	Reifenspuren	29,00 €	schwarz 80-12	
			silber 80-58	
			antrazit 80-2476	
1108023 260 x 1900 mm	Reifenspuren	49,00 €	schwarz 80-12	
			silber 80-58	
			antrazit 80-2476	
1108054 251 x 128 mm	Tatzen	10,00 €	schwarz 80-12	
			silber 80-58	
			antrazit 80-2476	
1108085 209 x 93 mm	Raubkatze	5,00 €	schwarz 80-12	
			silber 80-58	
			antrazit 80-2476	
1108086 245 x 138 mm	Wolf	5,00 €	schwarz 80-12	
			silber 80-58	
			antrazit 80-2476	
1108091 105 x 105 mm	Deutschland	5,00 €	schwarz 80-12	
			silber 80-58	
			antrazit 80-2476	
1108092 600mm	Freundschaft allen Völkern	30,00 €	schwarz 80-12	
			silber 80-58	
			antrazit 80-2476	
1108093 300mm	Freundschaft allen Völkern	15,00 €	schwarz 80-12	
			silber 80-58	
			antrazit 80-2476	
1108094 300x200mm	Tuareg "Freier Mann"	20,00 €	schwarz 80-12	
			silber 80-58	
			antrazit 80-2476	



Unimog Ausbau- und Umbauteile

In Entwicklung – in Kürze:

Blinkerschutzgitter

In Kürze bieten wir einen stabilen und formschönen Blinkerschutz für die Baureihen 435 und 437 an.

